

Compacité à puissance maximale

# TECTRA 6120



PRODUCTIVITÉ ET PRÉCISION





## Notre passion : La perfection de l'usinage des panneaux

Nos ingénieurs sont parmi les meilleurs au monde. Leur réflexion visionnaire et leur savoir-faire exceptionnel font que nos machines comptent aujourd'hui parmi les plus sûres, les plus flexibles et les plus performantes de la planète. Ce que les clients apprécient tant, c'est notre capacité à développer et à fabriquer rapidement des produits d'excellente qualité, à un prix tout-à-fait adapté au marché. Partout dans le monde, la production en matière d'usinage de bois et de panneaux est pilotée par des solutions intégrées installées en réseau.

C'est pourquoi HOLZ-HER propose un catalogue de produits complémentaires et développe une gamme complète, de la machine d'entrée de gamme au modèle phare multifonctions. Tout nouveau produit s'accompagne de la conception des prestations SAV et des formations produits correspondantes. Ainsi, pour HOLZ-HER, chaque lancement d'une nouveauté sur le marché est l'occasion d'offrir à ses clients bien plus qu'une nouvelle machine : un pack complet de prestations. Une attention toute particulière est portée à la praticité et à l'existence d'un maximum d'avantages pour le client.

## Ce que vous êtes en droit d'attendre

- Nous tenons à comprendre au mieux nos clients et partenaires, afin d'accroître et d'optimiser leur réussite en leur offrant des prestations et des produits novateurs.
- Cultiver des relations étroites avec nos distributeurs agréés, mais également avec les clients finaux, les menuisiers, les architectes d'intérieur et les sociétés industrielles, fait partie des grandes forces de HOLZ-HER.
- Des prestations supérieures à la moyenne dans tous les domaines, l'esprit d'innovation, la continuité et la cohérence dans le développement et la construction, la perfection au niveau de la production et le conseil approfondi au niveau de la vente et du SAV... chez HOLZ-HER, tous ces critères sont au premier rang des préoccupations quotidiennes.
- Identifier les tendances et autant que possible les anticiper sont les compétences clés d'une entreprise forte comme HOLZ-HER. Pour y parvenir, les qualifications de chacun doivent être à jour. La formation qualifiante des jeunes est un sujet clé chez HOLZ-HER. Une sélection d'offres de formations diplômantes et continues favorise la continuité du processus d'apprentissage.



### **Le groupe WEINIG : machines et installations d'usinage du bois massif et des matériaux dérivés du bois**

Technologie de pointe innovante, prestations de service complètes et solutions de système allant jusqu'à l'installation de production clés en main : le groupe WEINIG est votre partenaire lorsqu'il s'agit d'usinage rentable de bois massif ou de matériaux dérivés du bois. La qualité et la rentabilité WEINIG vous donnent l'avance nécessaire dans la concurrence internationale, que vous soyez artisan ou industriel.



# La scie au large éventail de performances

Les scies à panneaux horizontales de la série TECTRA 6120 convainquent par leur grande puissance. Elles sont adaptables, compactes, et donc également adaptées aux entreprises qui doivent organiser leurs surfaces de travail de façon très économique. Le tout, avec un résultat de coupe exceptionnel. La structure rigide à portée libre du bâti et l'équipement haut de gamme caractérisent l'équipement haut de gamme de ces scies de découpe des panneaux.

- Le chariot de sciage, les agrégats de sciage et le pousseur sont portés avec précision et sans vibrations par des guides prismatiques inversés. C'est la garantie durable d'une coupe propre et précise.
- Selon le modèle, chariot à commande électronique pour des durées de cycle extrêmement réduites et une productivité élevée. Idéal également comme outil d'incision et de découpe, par exemple pour le rainurage précis d'oculus.
- Vitesse d'avance réglée en continu de 0 à 100 m/min (jusqu'à 70 m/min pour la version classic – Optionnel 100 m/min).
- Vitesse de retour du chariot de sciage jusqu'à 130 m/min (jusqu'à 70 m/min pour la version classic – Optionnel 130 m/min).
- Accélération élevée et cycles de travail rapides grâce à la crémaillère haut de gamme.
- Vitesse de retour du pousseur de 100 m/min, vitesse de positionnement de 25 m/min (CE).
- Poutre de pression à commande électronique et levée optimisée pour des durées de cycle réduites.
- Tables de support et table de la machine sur coussin d'air selon modèle – pour une maintenance simple et protectrice des paquets de panneaux lourds.
- Parfaites solutions d'alimentation et de table élévatrice, ou systèmes de stockage possibles. En versions dynamic et lift, les scies sont parfaitement équipées pour une alimentation via système de stockage ou table élévatrice.



Les illustrations peuvent inclure des équipements optionnels.

➤ **Génialement simple –  
Simplement génial**  
Trois clics à peine, et ma  
découpe commence. ⚡



## Votre découpe en toute perfection et efficacité

### Découpe automatisée

- Manutention améliorée et plus facile.
- Qualité de découpe imbattable.
- Temps de découpe réduits.

### Gestion énergétique

- Consommation énergétique réduite grâce à une utilisation efficace.
- Réduction des émissions.
- Technologie d'aspiration optimisée.
- Contrôle d'efficacité par logiciel.

### Préparation simplifiée du travail

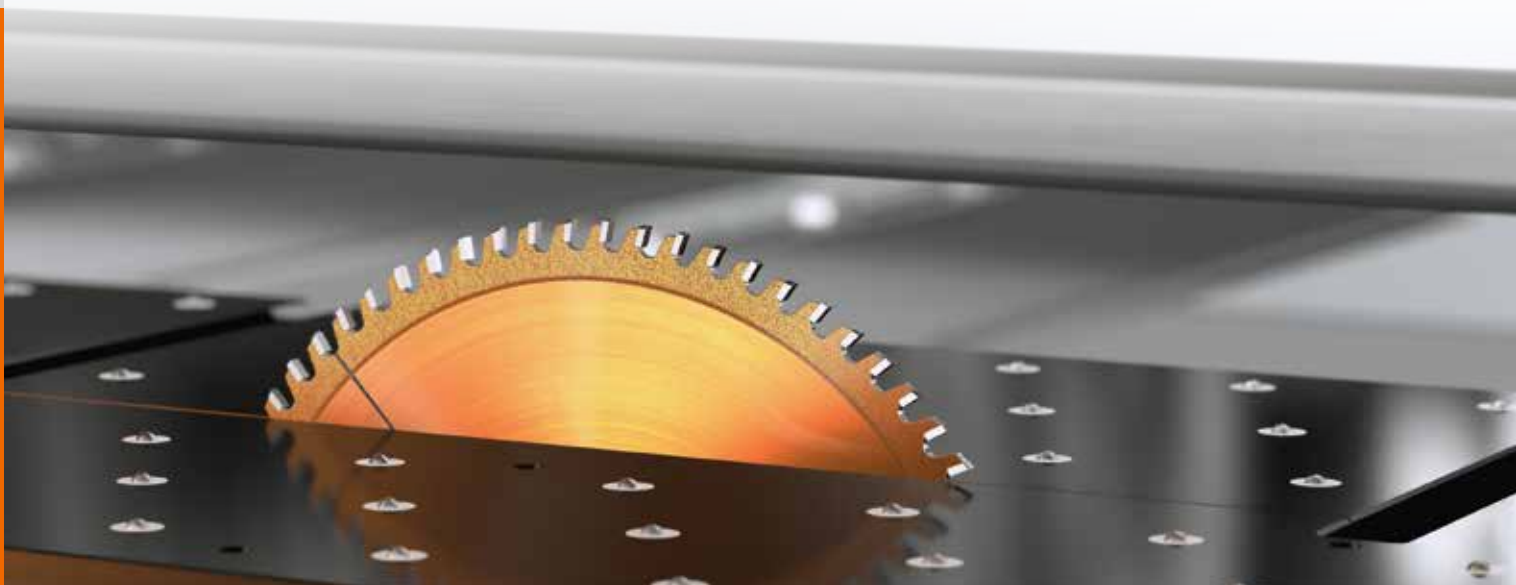
- Logiciel d'optimisation.
- Planification des délais de production.
- QuickWork – Le parfait assistant d'optimisation.
- Calcul prévisionnel et rétrospectif.
- Gestion des matériaux et gestion des chutes.

### Solutions complètes

- Idéalement préparée pour les systèmes d'alimentation, les solutions avec tables élévatoires et les systèmes de stockage.
- Également parfaite pour une interconnexion des machines.



Système intelligent de gestion énergétique – De série sur toutes les scies de découpe de panneaux HOLZ-HER.



## TECTRA : Le bon choix pour une découpe parfaite

### Automatisation des cycles de service

- Reprises des données de programmes tiers.
- Découpe en trois clics.
- Élaboration rapide et simple des plans de coupe.
- Davantage de productivité à la découpe.
- Une bonne préparation du travail.
- Calcul prévisionnel et rétrospectif des travaux de découpe.
- Préparée pour une connexion à des logiciels et des systèmes de stockage tiers.
- Commande simplifiée – Pupitre de commande rotatif et inclinable à hauteur des yeux.

### Rapidité et sécurité

- Programmation la plus rapide de sa catégorie.
- Organisation synoptique des commandes machine.
- Utilisation simple et facile.
- Équipée pour tous vos projets.
- Aperçu de la charge de travail.
- Estimation des coûts.
- Sécurité contrôlée pour vos salariés.
- Un poste de travail où travailler est synonyme de plaisir.
- Parfaite ergonomie pour vos salariés.
- Découpe parfaite et constante.

Ce que les clients peuvent attendre de la TECTRA.



Pas à pas vers une découpe impeccable en toute simplicité.

Le logiciel adapté à tous les travaux

PACK LOGICIEL BUREAU

Parfaite  
préparation du travail

Solution unique  
d'interfaçage



**Automation Pro –**  
la nouvelle dimension de  
l'interconnexion des machines



Calculs prévisionnel et rétrospectif  
d'une simple pression de touche

Connexion transparente  
à votre machine



Connexion machine  
en un clic

## Optimisation de la découpe

Parfaite utilisation des matériaux et rendement élevé grâce au logiciel intelligent. Permet de connaître d'avance les coûts matières et de production.

## Planification de la production

Planifiez la production – Surveillez la fabrication. Outil idéal pour le calcul rétrospectif.

Le pack logiciel HOLZ-HER –  
La solution complète pour votre découpe.

## PACK LOGICIEL MACHINE

Dépassement de lame  
jusqu'à 95 mm

Agrégat de sciage  
jusqu'à 15 kW



### QuickWork

Trois clics pour la réalisation du plan de coupe :

- Importer la commande
- Optimiser la commande
- Démarrer la commande optimisée sur la machine

### Coupe directe

Passage rapide en mode  
découpe de panneaux indi-  
viduels ou découpe en série  
saisie manuellement.

Commande simplifiée et identification  
de toutes les pièces

Cycles de  
coupe rapides

Nombre illimité  
de travaux

Un usinage dont  
vous serez enchanté



## OptiCut

Solution d'optimisation performante avec gestion des matériaux y compris la gestion des chutes et les coupes sans serrage (en option sur la version Classic).

## EasyPlan

Un outil simple et rapide d'optimisation machine par glisser-déposer. Réalisation de la face avant et du placage inclus.

## CutControl 2

Un poste de travail parfaitement organisé est la clé d'un travail efficace, non fatigant. Avec leur écran Multitouch 21,5", les scies à panneaux HOLZ-HER satisfont à toutes les exigences des opérateurs. La tablette ergonomique et ajustable permet l'utilisation de deux imprimantes, d'un scanner, d'un clavier et d'une souris disposés de manière conviviale.

- L'interface graphique 21.5" assure l'affichage en taille optimale des graphiques 3D en temps réel et offre une aide à la fabrication entièrement graphique.
- L'affichage optimisé des informations vous séduira quant à la visualisation synoptique qu'il permet (les touches et fonctions non utilisées sont masquées).
- Grâce à son interface didactique, vos salariés seront rapidement opérationnels, sans investissement majeur en formation.
- Les états de service, les intervalles d'entretien et de maintenance, ainsi que les données inhérentes à la gestion énergétique programmée séparément, sont affichés en temps réel.





> **Commande**  
**née de**  
**l'expérience**  
**terrain,**  
 pour une  
 grande praticité. <

- Pour une utilisation encore plus rapide et plus efficace du système CutControl, la TECTRA peut être équipée en option d'un écran Multitouch. L'intégralité de la partie commande de l'interface est prévue pour une utilisation en mode « tactile ».

- Tous les éléments de commande ont été parfaitement dimensionnés pour une activation par souris ou par contact tactile.
- Assistant de maintenance à distance, vidéo-surveillance, port USB ou utilisation de nombreux utilitaires Windows... tout est là !



### Un parfait flux de données grâce à l'interconnexion des programmations HOLZ-HER

- Programmation
- Sciage
- Placage de chants
- Usinage CNC



## DÉTAILS

### Rainurage bidirectionnel

La programmation graphique du rainurage et de la coupe plongeante permet de créer les pièces souhaitées en un minimum de temps et de visualiser en temps réel le résultat de la coupe programmée. Cela signifie pour vous un gain de temps considérable grâce à la séquence de coupe bidirectionnelle de votre scie HOLZ-HER en mode rainurage : les rainures sont réalisées très précisément en avance et en retour, ce qui permet une réelle économie de temps de production.



### Système d'étiquetage

Le module d'étiquetage vous ouvre la possibilité d'éditer des étiquettes parfaitement adaptées à votre production. Créez votre étiquette personnalisée avec logo, code-barres ou masque de données ou utilisez une étiquette prédéfinie.



### Gestion des chutes

De la découpe à l'impression d'étiquettes, le cycle est entièrement automatisé. Toutes les chutes sont enregistrées ou décomptabilisées automatiquement. Même les chutes rajoutées ou retirées manuellement peuvent être gérées par le système en toute transparence.



### Aide à la maintenance et à l'entretien

Aide à la maintenance et à l'entretien détaillée et synoptique, en texte clair et avec des symboles graphiques pour une mise en œuvre extrêmement simple de tous les intervalles de maintenance.

Si la machine dispose d'une connexion Internet, les pièces de rechange et d'usure peuvent être commandées directement depuis le logiciel.





MULTISTORE

## Gestion de stocks «MultiStore», pour la pérennité de votre production.

Grâce au logiciel de stockage «MultiStore» de HOLZ-HER, tous les formats de panneaux et toutes les chutes restent à portée de main, ce qui permet des économies significatives en matériaux et vous ne perdez plus de temps à rechercher les chutes disponibles. Il vous suffit, à l'aide du scanner portable «MultiScan», de scanner le code-barres du panneau pour voir immédiatement si la pièce en question est disponible ou déjà réservée pour un autre travail.

### ■ Gestion des chutes

Enregistrement et décomptabilisation entièrement automatiques durant la découpe. Enregistrement et décomptabilisation manuels des pièces requises.

### ■ Affichage complet des compartiments de stockage

Le système de stockage gère de manière autonome le remplissage des compartiments dédiés aux chutes. Vous pouvez suivre vos opérations et économiser une précieuse quantité de panneaux.

### ■ Impression d'étiquettes

Les étiquettes de chutes peuvent elles aussi être gérées à volonté pour une identification claire des chutes.

### ■ Communication Bluetooth et WiFi

Avec le scanner manuel, vous êtes équipé pour les prochaines générations, en Bluetooth ou en WiFi, le scanner est compatible avec les deux technologies.



# TECTRA 6120 power et TECTRA 6120 classic

## De puissants partenaires pour la découpe

Avec les scies à panneaux horizontales TECTRA 6120 power et TECTRA 6120 classic, HOLZ-HER inaugure une nouvelle ère de l'équipement et de la précision pour les artisans et les sous-traitants réalisant de nombreuses opérations de découpe de panneaux individuels et en paquets.

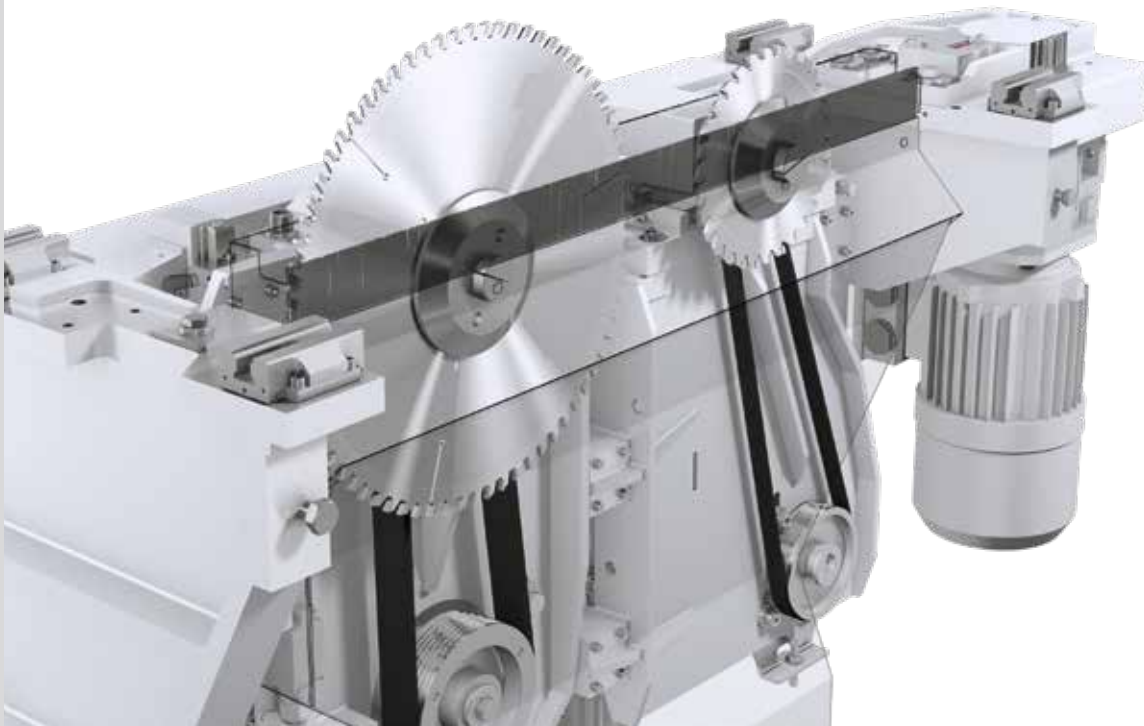
### ■ Dépassement de lame de scie

Les scies à panneaux TECTRA 6120 offrent un dépassement de lame de scie de 95 mm (82 mm pour la version classic) et sont équipées dès le modèle de série d'un puissant moteur 11 kW (7 kW pour la version classic). Pour encore davantage de puissance – et notamment pour la découpe de paquets – la TECTRA peut être dotée d'un moteur encore plus performant de 15 kW (11 kW pour la version classic) (fig. 1).

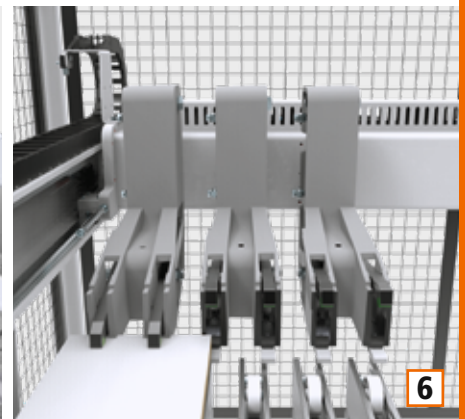
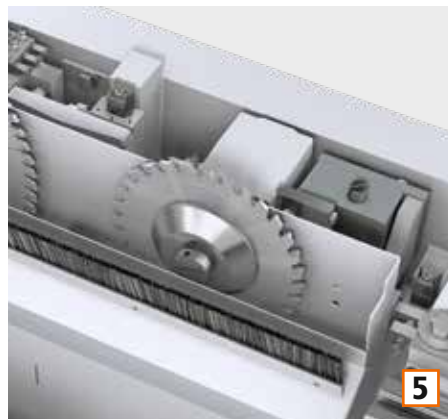
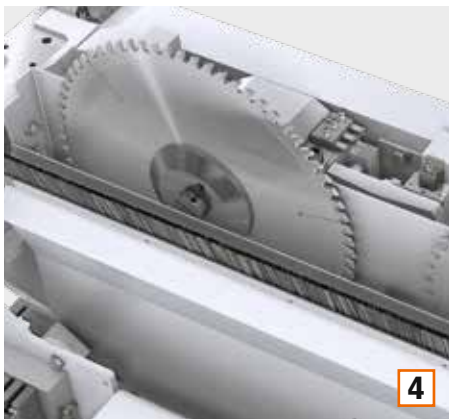
### ■ Pincés de serrage de panneaux intelligentes

Les pincés de panneaux de construction massive de la TECTRA 6120 sont également disponibles en option avec commande intelligente. Résultat : Des durées de cycle réduites et une plus grande qualité de coupe (fig. 6).

- Activation automatique et individuelle des pincés de serrage par l'intermédiaire du plan de coupe. Protection des chants de panneaux externes : La taille du panneau est préalablement vérifiée et seules les pincés de serrage nécessaires au maintien sont actionnées.
- Réglage en continu et automatique de la pression en fonction des paramètres matériau.
- Commutateur de sécurité dans la zone d'accès avant.
- Sécurité maximale pour vous-même et votre opérateur.







#### ■ Inciseur à positionnement électronique

Le positionnement de l'inciseur de la TECTRA 6120 est commandé avec précision, en hauteur et en largeur, depuis le pupitre de commande via deux axes de positionnement motorisés. Cela permet d'économiser un temps précieux lors du rééquipement et de garantir une parfaite qualité de coupe (fig. 5).

#### ■ Dispositif de rainurage à positionnement électronique

L'agrégat de rainurage bidirectionnel peut être réglé en continu par moteur électrique de 0 à 30 mm de profondeur. Grâce à un rainurage en avance et en retour, cette fonction autorise un gain de temps considérable lors de la fabrication de rainures larges et de panneaux cintrés (fig. 4).

#### ■ Vitesse d'avance

Des vitesses d'avance réglables en continu jusqu'à 100 m/min au niveau du chariot de sciage et une vitesse de retour de 130 m/min permettent des durées de cycle réduites. La construction massive du bâti et le circuit d'aspiration optimisé, ainsi que l'entraînement direct et précis, garantissent une qualité de coupe optimale et continue (fig. 3).

#### ■ Guides linéaires

La TECTRA 6120 offre dès la version classic une technologie de précision avec guides linéaires inversés pour le chariot de sciage, les agrégats de sciage et le pousseur. Un entraînement direct par crémaillère et la prise de cote absolue sans contact permettent un positionnement extrêmement précis (fig. 2).



**Une exclusivité HOLZ-HER**  
**Garantie de 10 ans sur**  
**tous les guides linéaires !**



## TECTRA 6120 classic – Découpe parfaite au service de l'artisanat

### ■ Pincés de serrage de panneaux

Sur la scie TECTRA 6120 classic, les trois premières pincés de serrage sont très rapprochées, ce qui est idéal pour la découpe en bandes. Toutes les pincés de serrage sont montées sur paliers flottants et peuvent compenser les inégalités au niveau des panneaux/paquets grâce à un guide linéaire (fig. 1).

### ■ Presseur latéral (pneumatique)

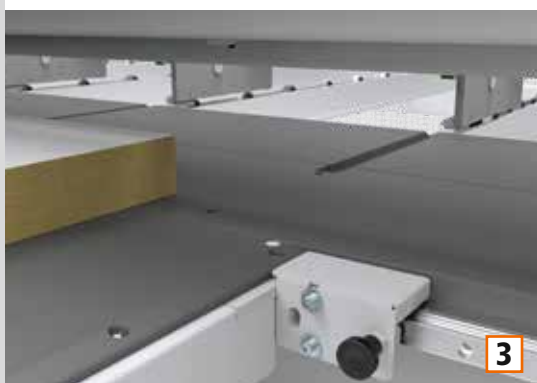
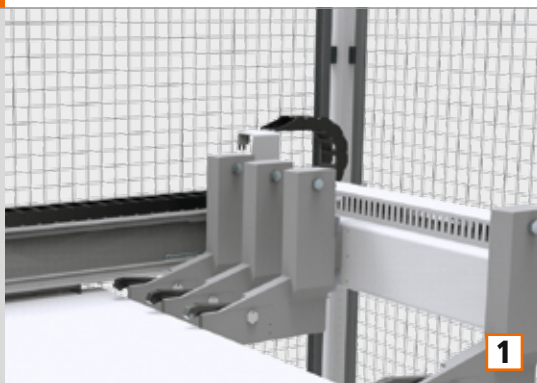
Le presseur latéral pneumatique SinglePress (jusqu'à 1200 mm maxi) maintient la position des panneaux en toute sécurité tout en les protégeant, ce qui permet une découpe précise, même pour les panneaux longs. Il peut être également commandé par programme ou être équipé d'un système d'optimisation de trajectoire en option (réglable jusqu'à 1200 mm). Le prépositionnement permet un gain de temps qui se traduit par des durées de cycles encore plus réduites et un rendement de sciage plus élevé (fig. 2).

### ■ Tables avant robustes

Pour une manutention aisée et sûr de vos panneaux. Pour la manutention de panneaux lourds ou de piles de panneaux, nous conseillons les tables à coussin d'air, en option (fig. 3).

Haut confort d'utilisation :

Chaque scie TECTRA propose des tables avant mobiles en option, faciles à positionner avec précision grâce aux guides linéaires.





## TECTRA 6120 power – La solution universelle idéale pour votre entreprise

### ■ Pincés de serrage de panneaux à deux doigts

Trois pincés à deux côtés guide permettent, sur la TECTRA 6120 power, la découpe simultanée de bandes étroites, avec un maximum de stabilité. Les pincés de serrage flottantes compensent les tensions au sein d'un paquet de panneaux grâce à un guide linéaire (fig. 4).

### ■ Presseur latéral (commandé par programme)

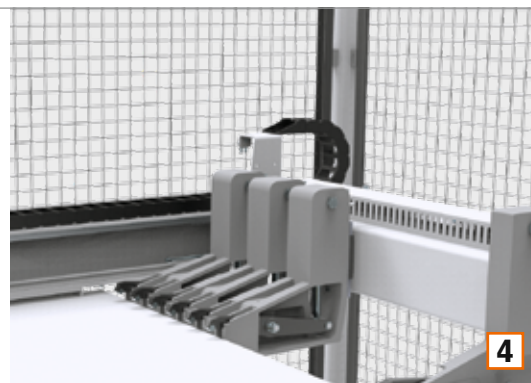
Le presseur latéral commandé par programme, doté d'un rouleau de pression en caoutchouc à roulement à billes, maintient délicatement la pièce à découper contre le guide latéral massif, perpendiculairement à la ligne de sciage. Pour un maintien supplémentaire sur la zone restante, la TECTRA 6120 power peut être équipée en option du système TwinPress, avec deux rouleaux de pression en caoutchouc (fig. 5).

### ■ Tables massives à coussin d'air

Les tables de machine avec coussins d'air devant et derrière la ligne de sciage permettent une manutention simple et protectrice des panneaux. Afin de gagner de la place lors de la découpe en série, il est possible d'opter, en option, pour des tables avant en version 2400 mm (fig. 6).

### ■ Butées de délimitage

Pour une découpe précise, par ex. de panneaux à plaquage débordant, il existe des butées de délimitage à commande pneumatique (fig. 7).



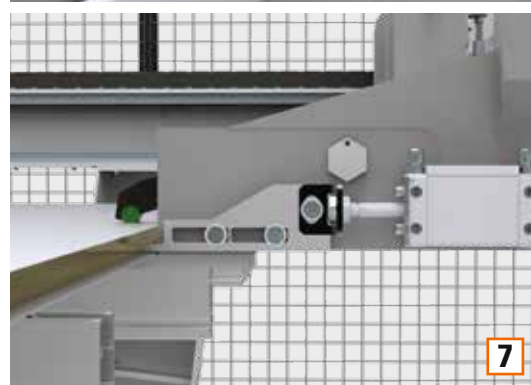
4



5



6



7

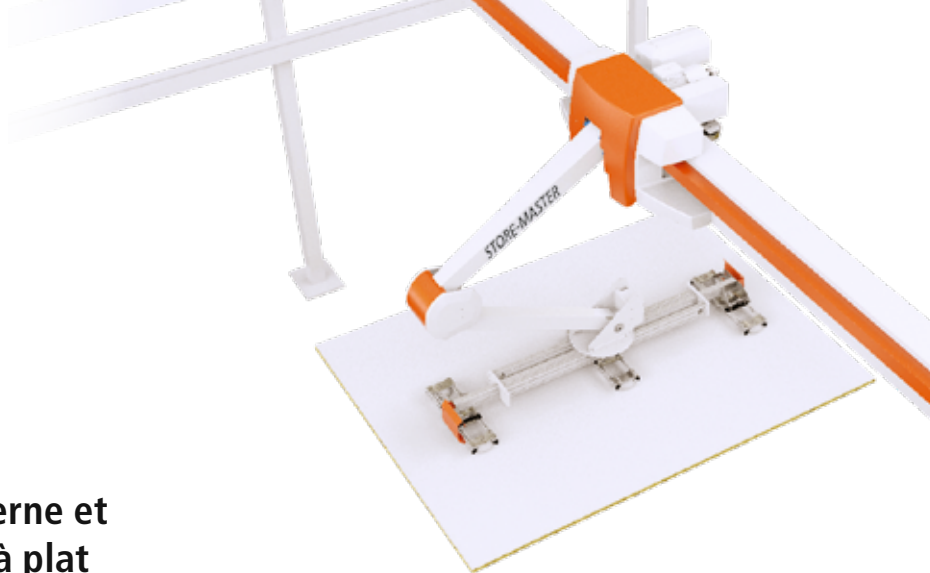
# Système d'alimentation et de manutention

## Pour une fabrication personnalisée et rentable

Les exigences de vos clients ont changé. La société moderne et ses diverses influences culturelles font que nous devons nous adapter aux exigences de plus en plus diversifiées en termes de goût. Dans ce contexte, la force de l'artisanat est de proposer des solutions personnalisées qui prennent en compte les styles de vie individuels. Aujourd'hui cependant, les entreprises à tendance industrielle veulent elles aussi pouvoir réaliser de petits lots à prix avantageux. Face à

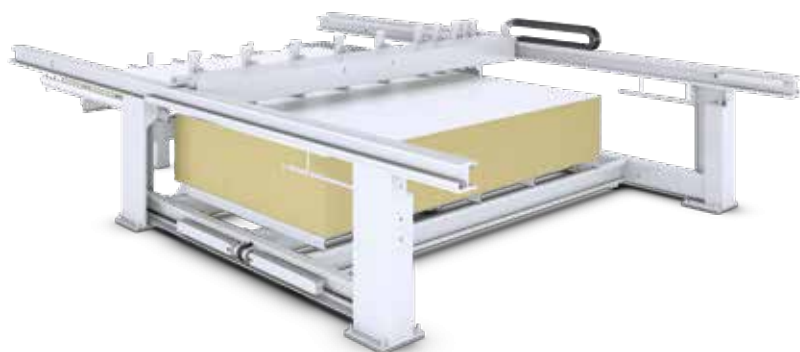
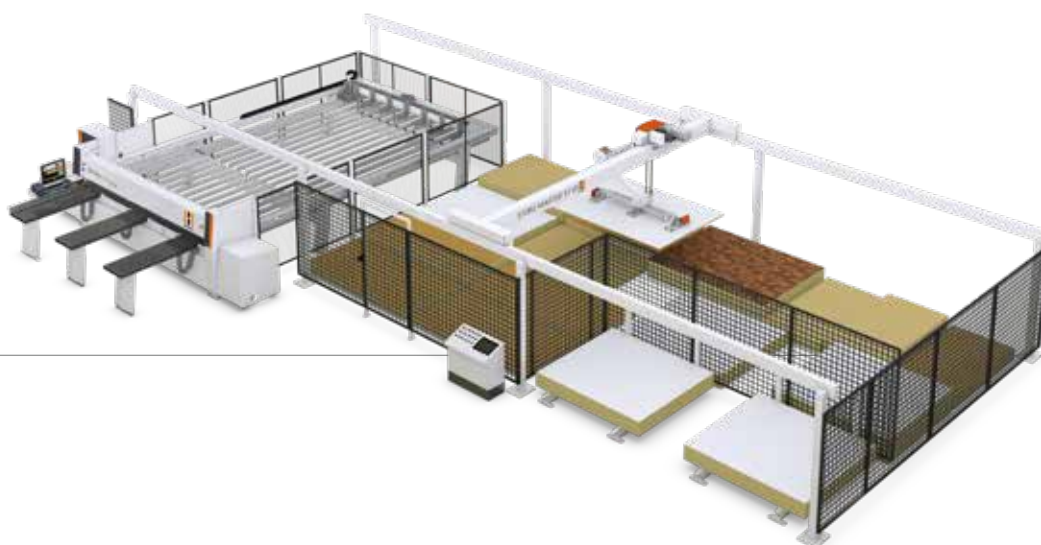
la multiplicité de décors, de placages et de nouveaux matériaux, chaque entreprise doit gérer la problématique du stockage et de la manutention efficace de ces matières premières. En tant que précurseur de solutions innovantes et hautement économiques dans le domaine de l'automatisation de la manutention des panneaux et des matériaux, HOLZ-HER est le partenaire qu'il vous faut. Profitez de notre savoir-faire et améliorez votre productivité.





## Alimentation moderne et rentable des scies à plat

Les systèmes de stockage de HOLZ-HER offrent des cycles automatisés et intelligents, ainsi qu'une exploitation hautement efficace de l'emplacement de stockage disponible. Le logiciel abouti, entièrement intégré, avec gestion chaotique des stocks augmente considérablement la capacité de production.



## La solution d'élévation pour un rendement élevé

Table élévatrice massive pour une production en série à haut rendement. Le faible encombrement et la force portante exceptionnellement élevée vous permettent d'obtenir les usinages les plus rapides pour un rendement élevé en coupe par paquets. Choisissez la variante adéquate pour une intégration optimale dans votre processus de production.

## CARACTÉRISTIQUES TECHNIQUES

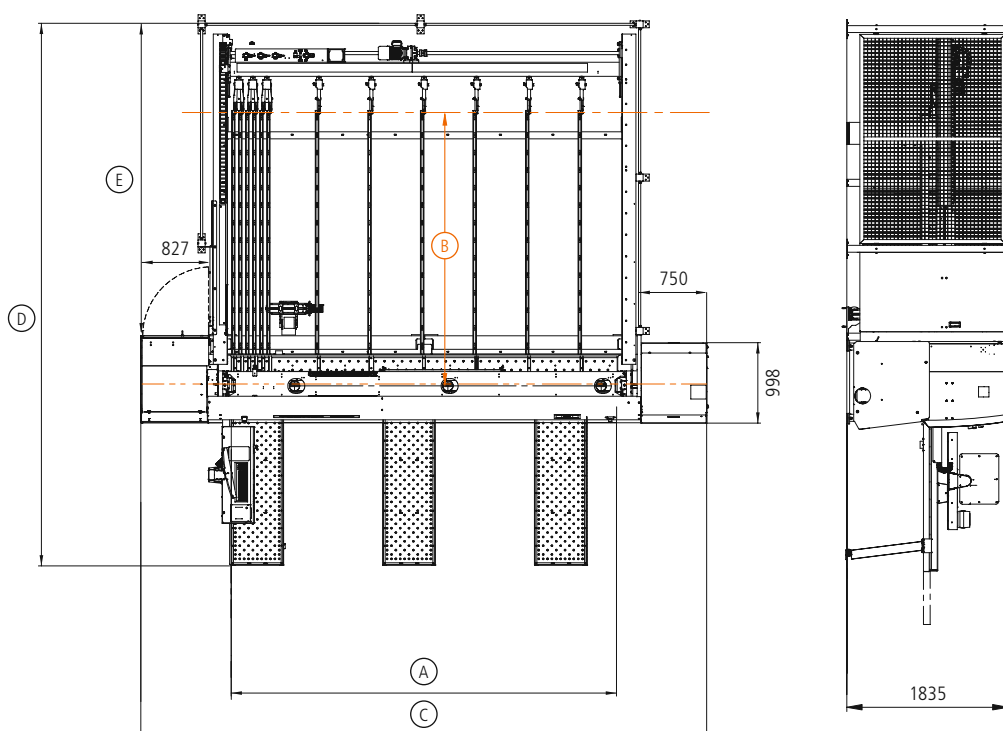
| TECTRA 6120  | classic                                    | power                                       | dynamic                                     | lift  |
|--|--|---|---|---|
| Alimentation   | x  | Par système de stockage à dépression        | Par système de stockage à dépression        | x   |
|  | x  | x   | x   | Par table élévatrice                        |
|  | x  | Alignateur paquet                           | Alignateur paquet                           | Alignateur paquet                           |
| Dépassement de la lame de scie                             | 82 mm                                      | 95 mm                                       | 95 mm                                       | 95 mm                                       |
| Agrégat de sciage principal                                | 7.5 kW                                     | 11 kW                                       | 11 kW                                       | 11 kW                                       |
|  | 350 mm, Ø lame de scie                     | 380 mm, Ø lame de scie                      | 380 mm, Ø lame de scie                      | 380 mm, Ø lame de scie                      |
|  | 11 kW                                      | 15 kW, Régulation de la vitesse de rotation | 15 kW, Régulation de la vitesse de rotation | 15 kW, Régulation de la vitesse de rotation |
|  | Hauteur de coupe automatique               | Hauteur de coupe automatique                | Hauteur de coupe automatique                | Hauteur de coupe automatique                |
| Inciseur   | 2.2 kW                                     | 2.2 kW                                      | 2.2 kW                                      | 2.2 kW                                      |
|  | 180 mm, Ø lame de scie                     | 180 mm, Ø lame de scie                      | 180 mm, Ø lame de scie                      | 180 mm, Ø lame de scie                      |
|  | x  | Régulation de la vitesse de rotation        | Régulation de la vitesse de rotation        | Régulation de la vitesse de rotation        |
|  | Réglage électrique                         | Réglage électrique                          | Réglage électrique                          | Réglage électrique                          |
| Postformage  | x  | 280 mm, Ø lame de scie                      | 280 mm, Ø lame de scie                      | 280 mm, Ø lame de scie                      |
| Dispositif de rainurage                                    | Positionnement électrique                  | Positionnement électrique                   | Positionnement électrique                   | Positionnement électrique                   |
| Avance du chariot de sciage<br>Avance<br>Retour            | 1 à 70 m/min<br>70 m/min                   | 1 à 100 m/min<br>100 m/min                  | 1 à 100 m/min<br>100 m/min                  | 1 à 100 m/min<br>100 m/min                  |
|  | 1 – 100 m/min<br>130 m/min                 | x   | x   | x   |
| Pousseur<br>Vitesse de positionnement<br>Vitesse de retour | 25 m/min<br>100 m/min                      | 25 m/min<br>100 m/min                       | 25 m/min<br>100 m/min                       | 25 m/min<br>100 m/min                       |
| Pincés de serrage de panneaux                              | 3 Pincés de serrage pour découpe en bandes | 3 Pincés de serrage à deux doigts           | 3 Pincés de serrage à deux doigts           | 3 Pincés de serrage à deux doigts           |
|  | 2 à 6 panneaux                             | 2 à 6 panneaux                              | 2 à 6 panneaux                              | 2 à 6 panneaux                              |
|  | x  | Pincés de serrage de panneaux intelligentes | Pincés de serrage de panneaux intelligentes | Pincés de serrage de panneaux intelligentes |
|  | x  | Pincés de serrage pour découpe d'angle      | Pincés de serrage pour découpe d'angle      | x   |
| Presseur latéral   | SinglePress Pneumatique (1 rouleau)        | SinglePress Commandé (1 rouleau)            | SinglePress Commandé (1 rouleau)            | SinglePress Commandé (1 rouleau)            |
|  | SinglePress Commandé (1 rouleau)           | TwinPress commandé (2 rouleaux)             | TwinPress commandé (2 rouleaux)             | TwinPress commandé (2 rouleaux)             |
| Tables machine et tables avant                             | Sans coussin d'air                         | x   | x   | x   |
|  | À coussin d'air                            | À coussin d'air                             | À coussin d'air                             | À coussin d'air                             |
|  | tables de support supplémentaires          | tables de support supplémentaires           | tables de support supplémentaires           | tables de support supplémentaires           |
| Butées de délignage  | À commande pneumatique                     | À commande pneumatique                      | À commande pneumatique                      | À commande pneumatique                      |
| Écran 16:9   | Multitouch 21,5"                           | Multitouch 21,5"                            | Multitouch 21,5"                            | Multitouch 21,5"                            |
| Commande   | CutControl                                 | CutControl                                  | CutControl                                  | CutControl                                  |
| Optimisation   | EasyPlan                                   | EasyPlan                                    | EasyPlan                                    | EasyPlan                                    |
|  | Version Bureau                             | Version Bureau                              | Version Bureau                              | Version Bureau                              |
|  | Automation Pro                             | Automation Pro                              | Automation Pro                              | Automation Pro                              |
| Systèmes d'étiquettes                                      | Logiciel d'impression                      | Logiciel d'impression                       | Logiciel d'impression                       | Logiciel d'impression                       |
|  | Imprimante à étiquettes                    | Imprimante à étiquettes                     | Imprimante à étiquettes                     | Imprimante à étiquettes                     |
|  | Scanner de codes-barres                    | Scanner de codes-barres                     | Scanner de codes-barres                     | Scanner de codes-barres                     |

De série

En option

x

Non disponible



| TECTRA 6120      | A (Longueur de coupe) | B (Largeur de coupe) | C       | D*          | E         | Gewicht |
|------------------|-----------------------|----------------------|---------|-------------|-----------|---------|
| <b>classic</b>   |                       |                      |         |             |           |         |
| 3100 x 3100      | 3100 mm               | 3100 mm              | 5170 mm | 6215 mm     | 3596 mm   | 4100 kg |
| 4400 x 3100      | 4400 mm               | 3100 mm              | 6470 mm | 6215 mm     | 3596 mm   | 4700 kg |
| 4400 x 4250      | 4400 mm               | 4250 mm              | 6470 mm | 7315 mm     | 4696 mm   | 4900 kg |
| <b>power</b>     |                       |                      |         |             |           |         |
| 3100 x 3100      | 3100 mm               | 3100 mm              | 5170 mm | 6215 mm     | 3596 mm   | 4100 kg |
| 3100 x 4250      | 3100 mm               | 4250 mm              | 5170 mm | 7315 mm     | 4696 mm   | 4300 kg |
| 4400 x 3100      | 4400 mm               | 3100 mm              | 6470 mm | 6215 mm     | 3596 mm   | 4700 kg |
| 4400 x 4250      | 4400 mm               | 4250 mm              | 6470 mm | 7315 mm     | 4696 mm   | 4900 kg |
| <b>dynamic</b>   |                       |                      |         |             |           |         |
| 4400 x 4250      | 4400 mm               | 4250 mm              | 6470 mm | 10.565 mm** | 7946 mm** | 5000 kg |
| 4400 x 6500      | 4400 mm               | 6500 mm              | 6470 mm | 9815 mm     | 7196 mm   | 5500 kg |
| <b>lift 2200</b> |                       |                      |         |             |           |         |
| 4400 x 4200      | 4400 mm               | 4200 mm              | 6470 mm | 9990 mm     | 7369 mm   | 6200 kg |
| <b>lift 2500</b> |                       |                      |         |             |           |         |
| 4400 x 4200      | 4400 mm               | 4200 mm              | 6470 mm | 9990 mm     | 7369 mm   | 6300 kg |

\*avec table avant 1800 mm | \*\*avec emplacement libre pour convoyeur à courroie

Retrouvez nos dépliants  
produits et un grand nombre  
de vidéos à l'adresse

[www.holzher.fr](http://www.holzher.fr)

Les caractéristiques techniques indiquées sont des valeurs approximatives. Compte tenu de l'évolution permanente de ses machines, HOLZ-HER se réserve le droit de modifier la construction et l'équipement. Les illustrations ne sont pas contractuelles. Les machines comportent en partie des équipements optionnels qui ne sont pas fournis de série. Pour une meilleure compréhension, les machines sont représentées sans le capot de protection prévu.

Crédit photos:

»Werbefotografie Weiss«;

»Deutschland, Bayern, München, Männer und Frauen diskutieren im Büro« © Westend61 – Fotolia.com;

»Geschäftsleute in Bürogemeinschaft« © Westend61 – Fotolia.com

FR – HOLZ-HER 3709 45 – Printed in Germany/Imprimé en Allemagne  
Impression : 17.07.2019 – Première édition : 06.05.2015

Votre revendeur autorisé HOLZ-HER

**HOLZ-HER GmbH**  
Plochinger Straße 65  
72622 Nürtingen  
Germany  
T +49 (0) 70 22 702-0  
[kontakt@holzher.com](mailto:kontakt@holzher.com)  
[www.holzher.com](http://www.holzher.com)

**HOLZHER**

A member of the WEINIG Group